

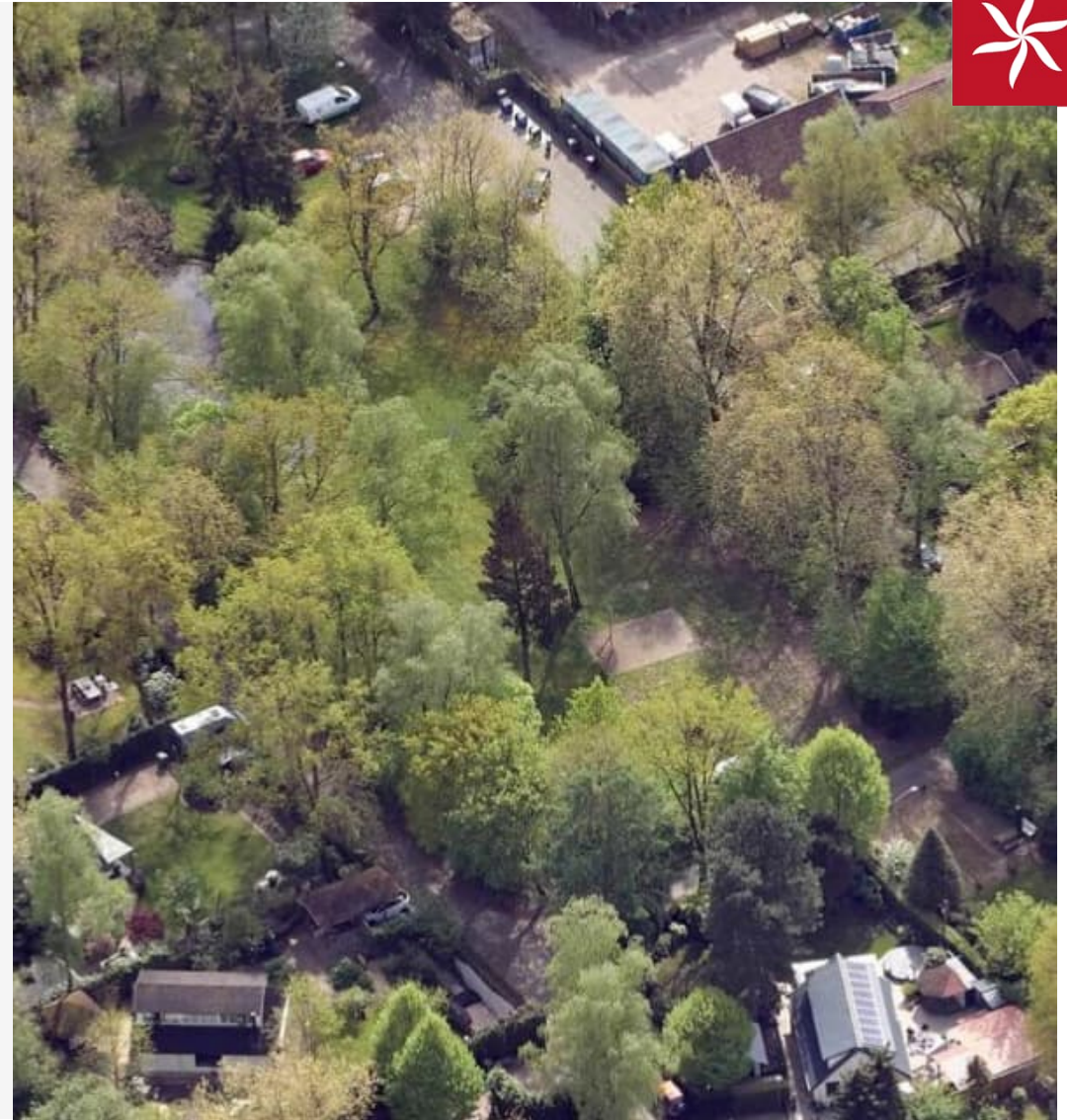
# Woonwijk 't Soperse Bos, 12 woningen

## Omgevingsdialoog

20 april 2026



Attractieparken | Vakantieparken | Beurzen & Evenementen





## Agenda:

- Aanleiding en doel bijeenkomst
- Locaties
- Uitvoerbaarheid onderzocht
- De plandelen Fresia, Hyacinth en Geranium
- Het plandeel Geranium, alternatief
- Woningen
- Afval
- Nutsvoorzieningen
- Procedure en planning
- Input omwonenden

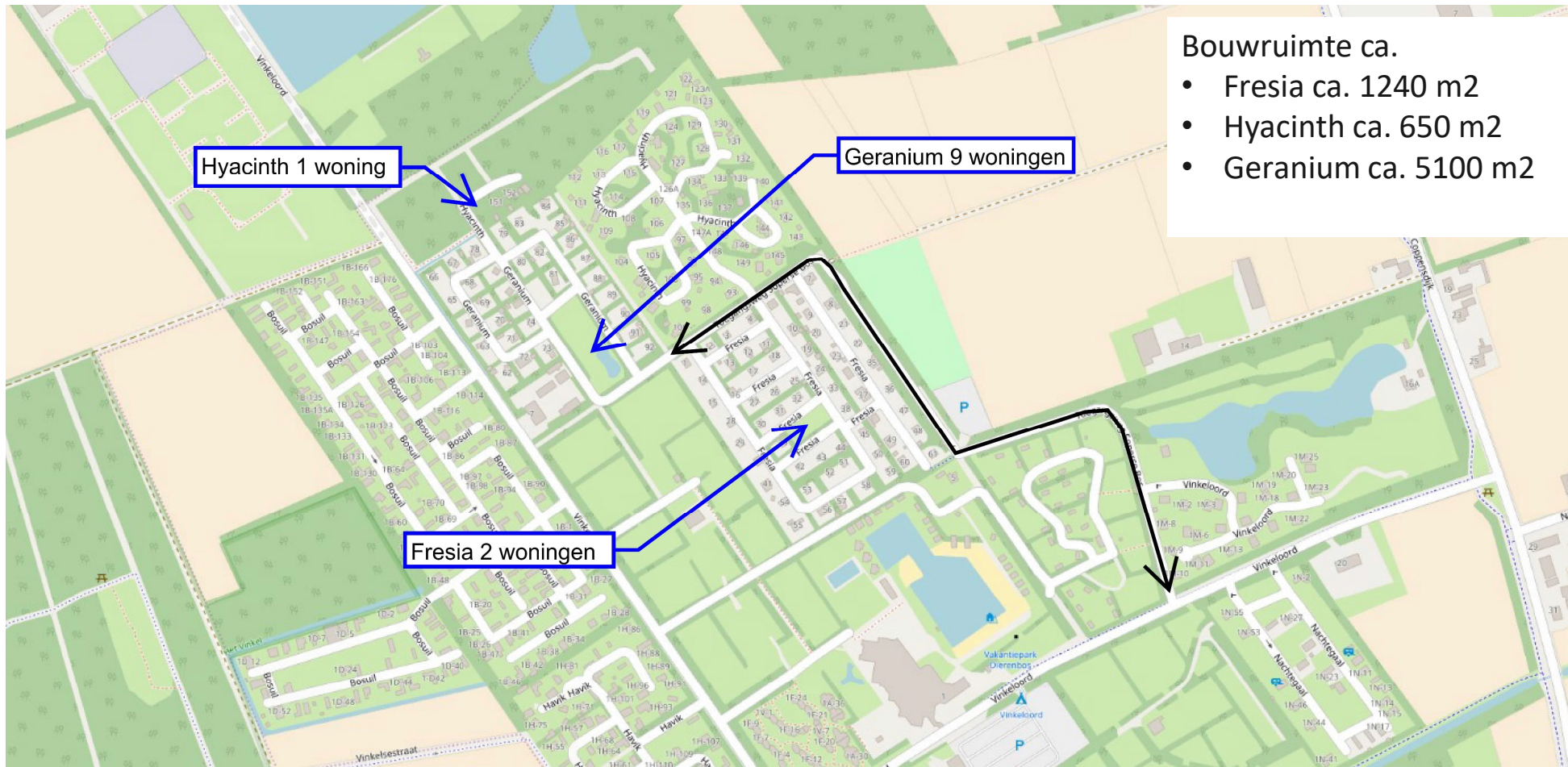


## Aanleiding en doel bijeenkomst

- Binnen woonwijk 't Soperse Bos liggen nog “vrije” kavels.
- Vrijetijdspark Dierenbos Vastgoed B.V. wenst hier woningen te bouwen.
- Bijeenkomst is bedoeld om informatie te delen en op te halen van omwonenden (participatie).



# Locaties



Bouwruimte ca.

- Fresia ca. 1240 m<sup>2</sup>
- Hyacinth ca. 650 m<sup>2</sup>
- Geranium ca. 5100 m<sup>2</sup>



## Uitvoerbaarheid onderzocht

Voor het opstellen van het plan relevante zaken onderzocht o.a.:

- Aanwezige bomen i.v.m. behoud - kap
- Beschikbaarheid nutsvoorzieningen
- Belemmeringen ecologie
- Opvang hemelwater
- VVE uitgangspunten voor kavelindeling (4 m uit de grens)
- Passend binnen het grondwaterbeschermingsgebied
- Omvang compensatie – landschappelijke inpassing

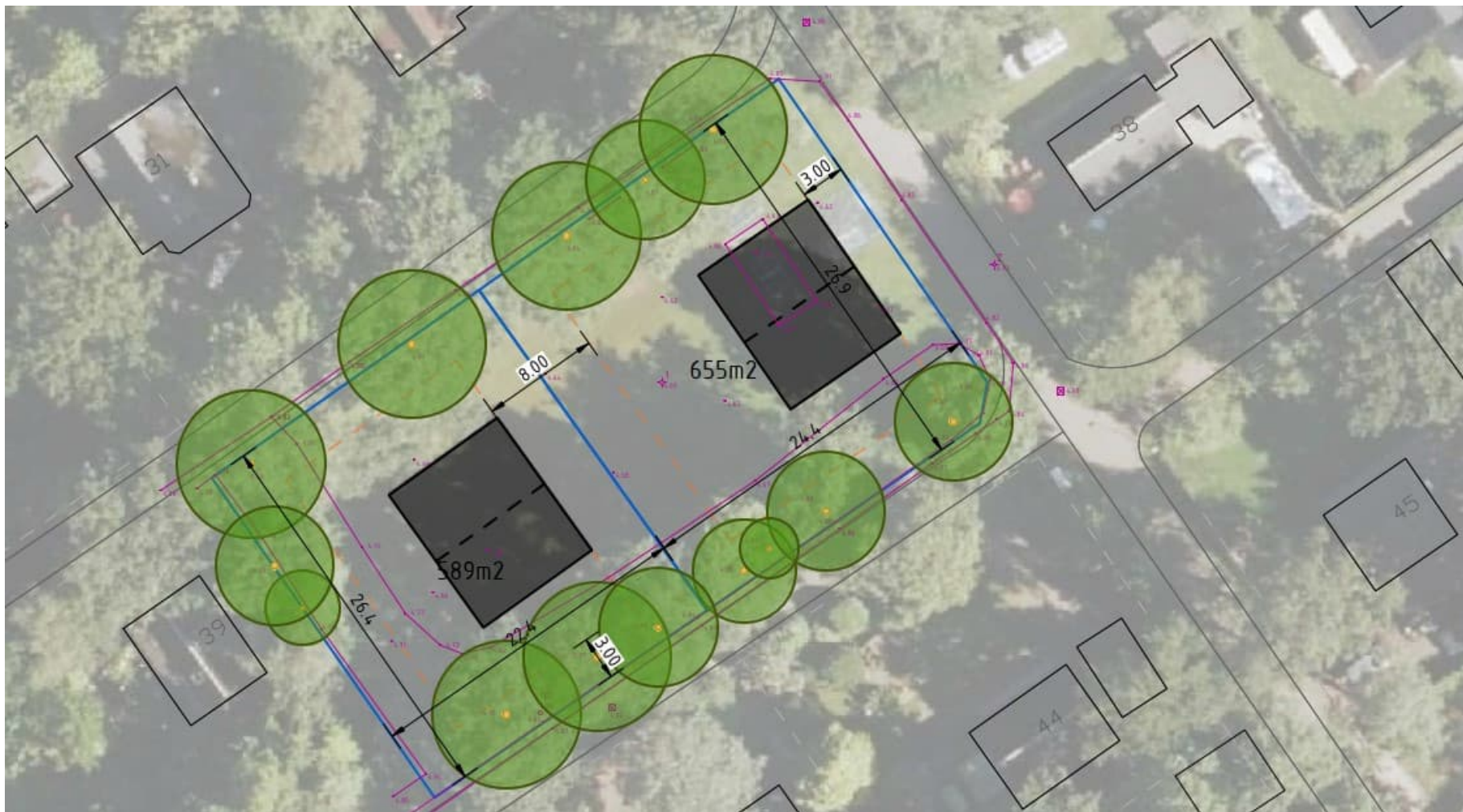
Qua woningen 2 verschillende footprints ingepast met uiterste maten:

1. 4,00 x 15,50 m
2. 9,00 x 11,00 m

# Het plandeel Fresia footprint 1 (4,00 x 15,50 m)



# Het plandeel Fresia footprint 2 (9,00 x 11,00 m)



# Het plandeel Hyacinth footprint 1 (4,00 x 15,50 m)



# Het plandeel Hyacinth footprint 2 (9,00 x 11,00 m)



# Het plandeel Geranium footprint 1 (4,00 x 15,50 m)



# Het plandeel Geranium footprint 2 (9,00 x 11,00 m)



# Het plandeel Geranium alleen footprint 1->ALTERNATIEF



# Het plandeel Geranium alleen footprint 1 -> **ALTERNATIEF**



## Verschillen:

- Kavels gemiddeld ca. 50 m<sup>2</sup> kleiner
- Groenzone ingepast ca. 475 m<sup>2</sup> vrij inzetbaar
- Herverkaveling nodig en alle VVE leden akkoord

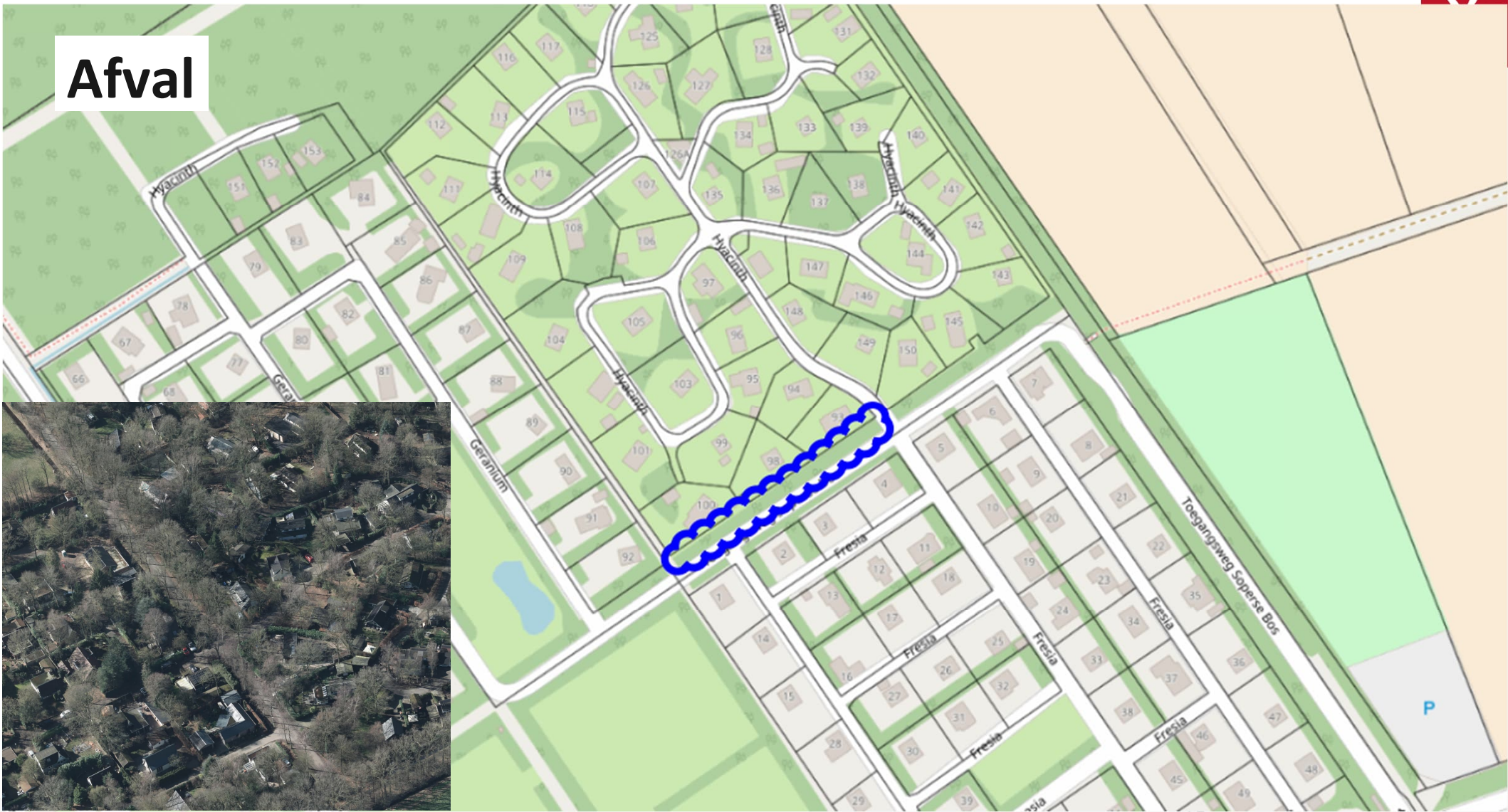


## Woningen

- Nog nader uit te werken.
- Footprint langwerpig (ca. 15 x 4 m) of rechthoekig (ca. 9 x 11 m).
- Woning voldoen aan de BBL (Besluit bouwwerken leefomgeving) en aan het HR van de VVE en zijn daarmee een volwaardige woning.
- Voldoen daarmee aan regels m.b.t.:
  - Veiligheid
  - Gezondheid
  - Duurzaamheid
  - Bruikbaarheid



# Afval





# Nutsvoorzieningen

## Openbaar

- Gas zal voor nieuwe woningen niet meer van toepassing zijn
- Elektriciteit aanvragen bij Enexis
- Data aanvragen bij KPN

## Libéma

- Water aansluiten op “Libéma” net, capaciteit is voldoende
- Riolering aansluiten op “Libéma” riolering, capaciteit is voldoende.



# Procedure en planning

Procedure: plan indienen bij de gemeente

- BOPA (Buitenplanse Omgevings Plan Activiteit)
- Bouwvergunning woningen

Planning

- Input verzamelen april 2026
- Terugkoppeling mei 2026
- Indienen voor de zomer 2026



# Input omwonenden

- ....
- ....



De mooiste tijd beleef je bij  **Libéma**